

ОПИСАНИЕ ГРАНИЦ ПУБЛИЧНОГО СЕРВИТУТА
Публичный сервитут для использования земель и земельных участков в целях
эксплуатации объекта электросетевого хозяйства федерального значения ВЛ 220 кВ
Кировская-Южная с отпайкой на ПС Красноармейская
(наименование объекта, местоположение границ которого описано
(далее - объект))

Раздел 1

Сведения об объекте

N п/п	Характеристики объекта	Описание характеристик
1	2	3
1	Местоположение объекта	Волгоградская область, Светлоярский муниципальный район, Червленовское сельское поселение, Большечапурниковское сельское поселение, Дубовоовражное сельское поселение, Кировское сельское поселение, городской округ город-герой Волгоград
2	Площадь объекта +/- величина погрешности определения площади (Р +/- Дельта Р)	3238193 кв. м ± 630 кв. м
3	Иные характеристики объекта	Публичный сервитут для использования земель и земельных участков в целях эксплуатации объекта электросетевого хозяйства федерального значения ВЛ 220 кВ Кировская-Южная с отпайкой на ПС Красноармейская сроком действия 49 лет в интересах Публичного акционерного общества «Федеральная сетевая компания - Россети» (ПАО «Россети»), ИНН: 4716016979, ОГРН:1024701893336, почтовый адрес: 121353, г. Москва, ул. Беловежская, дом №4. Адрес электронной почты: org@fskees.ru, телефон: +7(8793)-36-99-59, 34-36-11

Местоположение публичного сервитута: Волгоградская область, Светлоярский муниципальный район, городской округ город-герой Волгоград			
Система координат		МСК-34, Зона 1	
Метод определения координат		Аналитический	
Обозначение характерных точек границ публичного сервитута	Координаты, м		
	X	Y	Средняя квадратическая погрешность положения характерной точки (Mt), м
1	2	3	4
1	444914.52	1396779.11	0,10
2	444965.66	1396796.39	0,10
3	444955.14	1396826.10	0,10
4	444882.46	1397116.43	0,10
5	444875.64	1397128.41	0,10
6	444864.18	1397135.04	0,10
7	444644.02	1397196.93	0,10
8	444455.55	1397249.02	0,10
9	444468.44	1397445.86	0,10
10	444475.75	1397689.09	0,10
11	444482.14	1397932.21	0,10
12	444488.67	1398174.75	0,10
13	444494.45	1398422.14	0,10
14	444501.00	1398665.66	0,10
15	444507.57	1398912.33	0,10
16	444513.60	1399141.76	0,10
17	444519.49	1399380.79	0,10
18	444527.24	1399657.03	0,10
19	444533.34	1399875.52	0,10
20	444539.79	1400132.96	0,10
21	444546.56	1400382.28	0,10
22	444553.27	1400649.23	0,10
23	444561.08	1400897.61	0,10
24	444566.90	1401145.67	0,10
25	444573.38	1401388.72	0,10
26	444579.97	1401636.81	0,10
27	444586.64	1401884.06	0,10
28	444592.67	1402131.57	0,10
29	444599.50	1402379.03	0,10
30	444605.67	1402636.06	0,10
31	444612.86	1402888.54	0,10
32	444619.58	1403141.65	0,10
33	444625.62	1403394.22	0,10
34	444632.84	1403652.72	0,10
35	444639.14	1403905.74	0,10
36	444646.31	1404163.68	0,10
37	444653.28	1404414.91	0,10
38	444660.22	1404673.53	0,10
39	444665.51	1404865.48	0,10

40	444671.73	1405119.80	0,10
41	444678.16	1405371.50	0,10
42	444684.48	1405628.24	0,10
43	444691.66	1405883.61	0,10
44	444698.18	1406141.96	0,10
45	444704.98	1406398.87	0,10
46	444703.01	1406655.90	0,10
47	444706.75	1406797.00	0,10
48	444721.66	1407049.08	0,10
49	444728.31	1407304.95	0,10
50	444734.30	1407519.71	0,10
51	444718.37	1407695.45	0,10
52	444715.74	1407960.69	0,10
53	444703.94	1408228.46	0,10
54	444692.85	1408475.51	0,10
55	444681.95	1408727.82	0,10
56	444670.72	1408983.71	0,10
57	444659.53	1409245.99	0,10
58	444649.08	1409491.77	0,10
59	444637.55	1409750.84	0,10
60	444626.44	1410006.00	0,10
61	444612.97	1410188.54	0,10
62	444707.25	1410344.51	0,10
63	444804.10	1410518.93	0,10
64	444904.59	1410717.60	0,10
65	444978.51	1410849.93	0,10
66	445042.92	1410966.17	0,10
67	445164.49	1411167.56	0,10
68	445270.65	1411357.81	0,10
69	445394.17	1411580.72	0,10
70	445502.18	1411771.53	0,10
71	445598.04	1411946.20	0,10
72	445712.88	1412151.52	0,10
73	445829.40	1412359.79	0,10
74	445918.18	1412539.00	0,10
75	445920.17	1412544.50	0,10
76	445921.03	1412551.91	0,10
77	445920.07	1412559.61	0,10
78	445917.15	1412567.08	0,10
79	445913.20	1412572.46	0,10
80	445773.51	1412719.25	0,10
81	445639.07	1412852.58	0,10
82	445455.02	1413034.04	0,10
83	445275.30	1413212.24	0,10
84	445087.20	1413397.49	0,10
85	444959.61	1413523.60	0,10
86	444778.13	1413691.90	0,10

87	444835.96	1413844.99	<i>0,10</i>
88	444886.02	1414028.06	<i>0,10</i>
89	445014.47	1414427.23	<i>0,10</i>
90	445085.27	1414622.21	<i>0,10</i>
91	445163.67	1414865.76	<i>0,10</i>
92	445239.19	1415099.47	<i>0,10</i>
93	445314.63	1415336.22	<i>0,10</i>
94	445384.99	1415554.25	<i>0,10</i>
95	445464.65	1415801.88	<i>0,10</i>
96	445504.27	1415967.43	<i>0,10</i>
97	445701.03	1415984.50	<i>0,10</i>
98	445927.47	1416021.32	<i>0,10</i>
99	446154.42	1416058.20	<i>0,10</i>
100	446375.38	1416100.39	<i>0,10</i>
101	446383.37	1416103.32	<i>0,10</i>
102	446391.68	1416110.16	<i>0,10</i>
103	446397.26	1416119.40	<i>0,10</i>
104	446399.00	1416127.81	<i>0,10</i>
105	446410.39	1416423.84	<i>0,10</i>
106	446422.62	1416729.84	<i>0,10</i>
107	446431.73	1416963.68	<i>0,10</i>
108	446446.73	1417346.39	<i>0,10</i>
109	446455.82	1417573.94	<i>0,10</i>
110	446465.79	1417858.95	<i>0,10</i>
111	446686.45	1417886.23	<i>0,10</i>
112	446931.54	1417926.44	<i>0,10</i>
113	447178.54	1417967.24	<i>0,10</i>
114	447425.05	1418007.39	<i>0,10</i>
115	447670.59	1418047.77	<i>0,10</i>
116	447911.27	1418086.85	<i>0,10</i>
117	448160.28	1418127.10	<i>0,10</i>
118	448392.80	1418164.94	<i>0,10</i>
119	448658.70	1418208.64	<i>0,10</i>
120	448902.10	1418248.39	<i>0,10</i>
121	449152.24	1418289.00	<i>0,10</i>
122	449398.58	1418328.98	<i>0,10</i>
123	449648.66	1418370.12	<i>0,10</i>
124	449897.16	1418410.49	<i>0,10</i>
125	450163.36	1418454.25	<i>0,10</i>
126	450402.67	1418496.31	<i>0,10</i>
127	450616.47	1418460.45	<i>0,10</i>
128	450835.00	1418427.31	<i>0,10</i>
129	451060.80	1418391.99	<i>0,10</i>
130	451278.43	1418357.69	<i>0,10</i>
131	451538.93	1418317.67	<i>0,10</i>
132	451765.86	1418290.51	<i>0,10</i>
133	451910.86	1418269.18	<i>0,10</i>

134	451933.92	1418250.07	<i>0,10</i>
135	452130.92	1418080.58	<i>0,10</i>
136	452285.96	1417947.35	<i>0,10</i>
137	452452.78	1417804.30	<i>0,10</i>
138	452650.63	1417632.36	<i>0,10</i>
139	452819.11	1417487.06	<i>0,10</i>
140	452987.85	1417340.43	<i>0,10</i>
141	453105.06	1417140.59	<i>0,10</i>
142	453229.61	1416924.31	<i>0,10</i>
143	453351.82	1416712.15	<i>0,10</i>
144	453474.33	1416499.70	<i>0,10</i>
145	453598.83	1416283.49	<i>0,10</i>
146	453722.42	1416068.91	<i>0,10</i>
147	453852.72	1415842.80	<i>0,10</i>
148	453978.51	1415623.87	<i>0,10</i>
149	454092.59	1415423.80	<i>0,10</i>
150	454064.26	1415206.35	<i>0,10</i>
151	454027.72	1414947.26	<i>0,10</i>
152	453965.09	1414489.13	<i>0,10</i>
153	453906.70	1414060.95	<i>0,10</i>
154	453852.43	1413666.25	<i>0,10</i>
155	453810.24	1413350.32	<i>0,10</i>
156	453774.63	1413085.87	<i>0,10</i>
157	453741.09	1412849.95	<i>0,10</i>
158	453724.55	1412731.10	<i>0,10</i>
159	453724.70	1412722.84	<i>0,10</i>
160	453727.64	1412714.81	<i>0,10</i>
161	453915.02	1412387.62	<i>0,10</i>
162	454058.42	1412134.77	<i>0,10</i>
163	454196.61	1411889.95	<i>0,10</i>
164	454310.17	1411685.80	<i>0,10</i>
165	454313.66	1411681.02	<i>0,10</i>
166	454317.49	1411677.65	<i>0,10</i>
167	454523.46	1411527.50	<i>0,10</i>
168	454756.52	1411354.65	<i>0,10</i>
169	455007.73	1411166.82	<i>0,10</i>
170	455049.43	1410893.80	<i>0,10</i>
171	455089.54	1410625.14	<i>0,10</i>
172	455129.35	1410360.07	<i>0,10</i>
173	455166.76	1410103.32	<i>0,10</i>
174	455207.45	1409832.38	<i>0,10</i>
175	455244.13	1409583.99	<i>0,10</i>
176	455293.14	1409248.06	<i>0,10</i>
177	455294.31	1409243.33	<i>0,10</i>
178	455296.22	1409239.17	<i>0,10</i>
179	455398.64	1409058.91	<i>0,10</i>
180	455548.81	1408797.93	<i>0,10</i>

181	455701.79	1408532.62	<i>0,10</i>
182	455802.33	1408352.92	<i>0,10</i>
183	455806.59	1408347.26	<i>0,10</i>
184	455814.03	1408341.68	<i>0,10</i>
185	455821.83	1408338.98	<i>0,10</i>
186	456053.27	1408300.39	<i>0,10</i>
187	456256.42	1408266.64	<i>0,10</i>
188	456428.31	1408238.05	<i>0,10</i>
189	456538.40	1408077.83	<i>0,10</i>
190	456689.79	1407863.19	<i>0,10</i>
191	456760.50	1407761.44	<i>0,10</i>
192	456896.60	1407564.55	<i>0,10</i>
193	456992.91	1407423.44	<i>0,10</i>
194	456995.70	1407420.02	<i>0,10</i>
195	457000.12	1407416.21	<i>0,10</i>
196	457146.21	1407333.90	<i>0,10</i>
197	457341.41	1407221.52	<i>0,10</i>
198	457541.69	1407106.73	<i>0,10</i>
199	457732.79	1406996.85	<i>0,10</i>
200	457959.81	1406866.44	<i>0,10</i>
201	458183.70	1406737.89	<i>0,10</i>
202	458369.37	1406631.16	<i>0,10</i>
203	458555.10	1406524.77	<i>0,10</i>
204	458741.63	1406417.43	<i>0,10</i>
205	458931.45	1406308.50	<i>0,10</i>
206	459104.19	1406209.82	<i>0,10</i>
207	459227.02	1406139.06	<i>0,10</i>
208	459397.81	1406040.95	<i>0,10</i>
209	459574.42	1405939.50	<i>0,10</i>
210	459763.98	1405830.36	<i>0,10</i>
211	459960.63	1405718.37	<i>0,10</i>
212	460154.22	1405606.58	<i>0,10</i>
213	460187.14	1405585.33	<i>0,10</i>
214	460287.07	1405497.45	<i>0,10</i>
215	460383.45	1405409.92	<i>0,10</i>
216	460488.22	1405314.99	<i>0,10</i>
217	460591.60	1405219.08	<i>0,10</i>
218	460599.43	1405214.01	<i>0,10</i>
219	460611.03	1405211.63	<i>0,10</i>
220	460622.65	1405213.61	<i>0,10</i>
221	460630.60	1405218.36	<i>0,10</i>
222	460733.62	1405307.00	<i>0,10</i>
223	460872.37	1405423.15	<i>0,10</i>
224	461008.31	1405538.58	<i>0,10</i>
225	461126.38	1405636.80	<i>0,10</i>
226	461252.25	1405524.63	<i>0,10</i>
227	461425.01	1405369.91	<i>0,10</i>

228	461596.38	1405217.19	<i>0,10</i>
229	461770.10	1405061.78	<i>0,10</i>
230	461932.96	1404916.50	<i>0,10</i>
231	462108.85	1404759.42	<i>0,10</i>
232	462277.36	1404609.09	<i>0,10</i>
233	462452.52	1404453.14	<i>0,10</i>
234	462624.11	1404300.12	<i>0,10</i>
235	462794.19	1404147.85	<i>0,10</i>
236	462966.99	1403994.20	<i>0,10</i>
237	463138.76	1403840.67	<i>0,10</i>
238	463309.75	1403687.80	<i>0,10</i>
239	463478.39	1403537.38	<i>0,10</i>
240	463650.02	1403384.35	<i>0,10</i>
241	463824.07	1403228.57	<i>0,10</i>
242	463994.47	1403076.18	<i>0,10</i>
243	464066.69	1403011.49	<i>0,10</i>
244	464000.88	1402874.11	<i>0,10</i>
245	463922.45	1402712.00	<i>0,10</i>
246	463920.06	1402703.92	<i>0,10</i>
247	463920.54	1402693.37	<i>0,10</i>
248	463924.39	1402683.62	<i>0,10</i>
249	463929.71	1402677.37	<i>0,10</i>
250	464013.02	1402605.14	<i>0,10</i>
251	464128.99	1402523.06	<i>0,10</i>
252	464245.19	1402438.86	<i>0,10</i>
253	464359.57	1402355.51	<i>0,10</i>
254	464367.93	1402351.43	<i>0,10</i>
255	464380.30	1402350.39	<i>0,10</i>
256	464394.24	1402355.25	<i>0,10</i>
257	464402.13	1402363.92	<i>0,10</i>
258	464412.66	1402379.95	<i>0,10</i>
259	464371.95	1402421.96	<i>0,10</i>
260	464280.58	1402487.31	<i>0,10</i>
261	464163.79	1402571.91	<i>0,10</i>
262	464052.33	1402654.68	<i>0,10</i>
263	463989.03	1402708.13	<i>0,10</i>
264	464054.97	1402848.13	<i>0,10</i>
265	464133.00	1403006.57	<i>0,10</i>
266	464135.49	1403014.57	<i>0,10</i>
267	464135.11	1403025.02	<i>0,10</i>
268	464131.32	1403035.19	<i>0,10</i>
269	464125.53	1403041.86	<i>0,10</i>
270	464032.54	1403119.40	<i>0,10</i>
271	463862.37	1403271.59	<i>0,10</i>
272	463688.40	1403427.30	<i>0,10</i>
273	463516.71	1403580.38	<i>0,10</i>
274	463347.77	1403731.05	<i>0,10</i>

275	463176.65	1403884.02	0,10
276	463004.94	1404037.51	0,10
277	462832.30	1404191.03	0,10
278	462662.48	1404343.08	0,10
279	462490.33	1404496.56	0,10
280	462315.54	1404652.21	0,10
281	462146.81	1404802.71	0,10
282	461971.16	1404959.60	0,10
283	461807.96	1405105.15	0,10
284	461634.85	1405260.06	0,10
285	461462.94	1405413.22	0,10
286	461290.73	1405567.48	0,10
287	461146.03	1405701.22	0,10
288	461136.97	1405706.73	0,10
289	461124.29	1405708.33	0,10
290	461113.77	1405705.70	0,10
291	461106.96	1405701.38	0,10
292	460970.90	1405582.38	0,10
293	460835.21	1405467.15	0,10
294	460696.76	1405351.26	0,10
295	460612.10	1405282.93	0,10
296	460526.95	1405357.62	0,10
297	460422.16	1405452.51	0,10
298	460325.78	1405540.09	0,10
299	460225.68	1405635.69	0,10
300	460220.98	1405638.57	0,10
301	460182.67	1405656.66	0,10
302	459989.09	1405768.44	0,10
303	459791.99	1405880.65	0,10
304	459603.14	1405989.43	0,10
305	459426.47	1406090.90	0,10
306	459255.72	1406189.00	0,10
307	459132.82	1406259.80	0,10
308	458960.06	1406358.50	0,10
309	458770.36	1406467.34	0,10
310	458583.21	1406575.02	0,10
311	458397.82	1406681.20	0,10
312	458212.39	1406787.84	0,10
313	457988.49	1406916.40	0,10
314	457761.41	1407046.84	0,10
315	457570.38	1407156.67	0,10
316	457369.94	1407271.55	0,10
317	457175.04	1407383.76	0,10
318	457040.09	1407465.79	0,10
319	456943.84	1407597.50	0,10
320	456807.82	1407794.27	0,10
321	456737.15	1407895.98	0,10

322	456590.27	1408113.93	0,10
323	456471.50	1408285.66	0,10
324	456467.95	1408289.79	0,10
325	456462.63	1408293.79	0,10
326	456457.15	1408296.39	0,10
327	456452.62	1408297.59	0,10
328	456267.08	1408328.93	0,10
329	456063.74	1408362.72	0,10
330	455848.01	1408398.27	0,10
331	455751.78	1408561.23	0,10
332	455600.85	1408827.82	0,10
333	455453.56	1409090.18	0,10
334	455354.43	1409264.44	0,10
335	455301.06	1409592.69	0,10
336	455264.42	1409840.88	0,10
337	455223.75	1410111.64	0,10
338	455186.34	1410368.48	0,10
339	455146.51	1410633.64	0,10
340	455106.39	1410902.32	0,10
341	455067.68	1411189.62	0,10
342	455066.46	1411194.68	0,10
343	455063.69	1411200.56	0,10
344	455059.84	1411205.67	0,10
345	455056.04	1411209.04	0,10
346	454790.80	1411400.92	0,10
347	454557.86	1411573.67	0,10
348	454361.06	1411723.77	0,10
349	454246.74	1411918.30	0,10
350	454108.55	1412163.13	0,10
351	453965.18	1412415.92	0,10
352	453788.37	1412734.87	0,10
353	453800.59	1412842.24	0,10
354	453831.74	1413078.40	0,10
355	453867.30	1413342.44	0,10
356	453911.90	1413658.34	0,10
357	453966.14	1414052.73	0,10
358	454024.54	1414480.99	0,10
359	454087.12	1414938.87	0,10
360	454121.29	1415198.33	0,10
361	454154.66	1415414.82	0,10
362	454166.34	1415422.54	0,10
363	454318.16	1415546.92	0,10
364	454483.82	1415680.22	0,10
365	454649.61	1415813.10	0,10
366	454817.39	1415947.91	0,10
367	454897.14	1416008.32	0,10
368	454998.96	1416090.45	0,10

369	455124.44	1416191.33	0,10
370	455127.59	1416194.29	0,10
371	455130.51	1416198.28	0,10
372	455245.97	1416395.78	0,10
373	455352.57	1416574.08	0,10
374	455457.90	1416749.60	0,10
375	455564.41	1416928.33	0,10
376	455672.72	1417109.64	0,10
377	455780.69	1417290.74	0,10
378	455888.50	1417471.48	0,10
379	455985.92	1417630.56	0,10
380	456115.95	1417848.57	0,10
381	456118.62	1417854.99	0,10
382	456119.64	1417862.39	0,10
383	456119.16	1417867.95	0,10
384	456088.97	1418022.98	0,10
385	456106.54	1418031.23	0,10
386	456086.28	1418081.60	0,10
387	456042.11	1418067.02	0,10
388	456036.19	1418063.95	0,10
389	456029.92	1418058.42	0,10
390	456024.52	1418049.73	0,10
391	456022.35	1418039.76	0,10
392	456022.86	1418033.07	0,10
393	456055.09	1417869.34	0,10
394	455931.71	1417663.02	0,10
395	455839.00	1417500.92	0,10
396	455731.23	1417320.25	0,10
397	455623.26	1417139.16	0,10
398	455514.91	1416957.79	0,10
399	455408.37	1416778.99	0,10
400	455303.17	1416603.70	0,10
401	455196.85	1416425.79	0,10
402	455079.96	1416236.54	0,10
403	454959.23	1416139.60	0,10
404	454857.59	1416057.62	0,10
405	454781.24	1415992.75	0,10
406	454613.59	1415858.04	0,10
407	454447.77	1415725.14	0,10
408	454282.17	1415591.89	0,10
409	454130.21	1415474.52	0,10
410	454028.36	1415652.73	0,10
411	453902.49	1415871.78	0,10
412	453772.33	1416097.66	0,10
413	453648.67	1416312.37	0,10
414	453524.08	1416528.71	0,10
415	453401.73	1416740.90	0,10

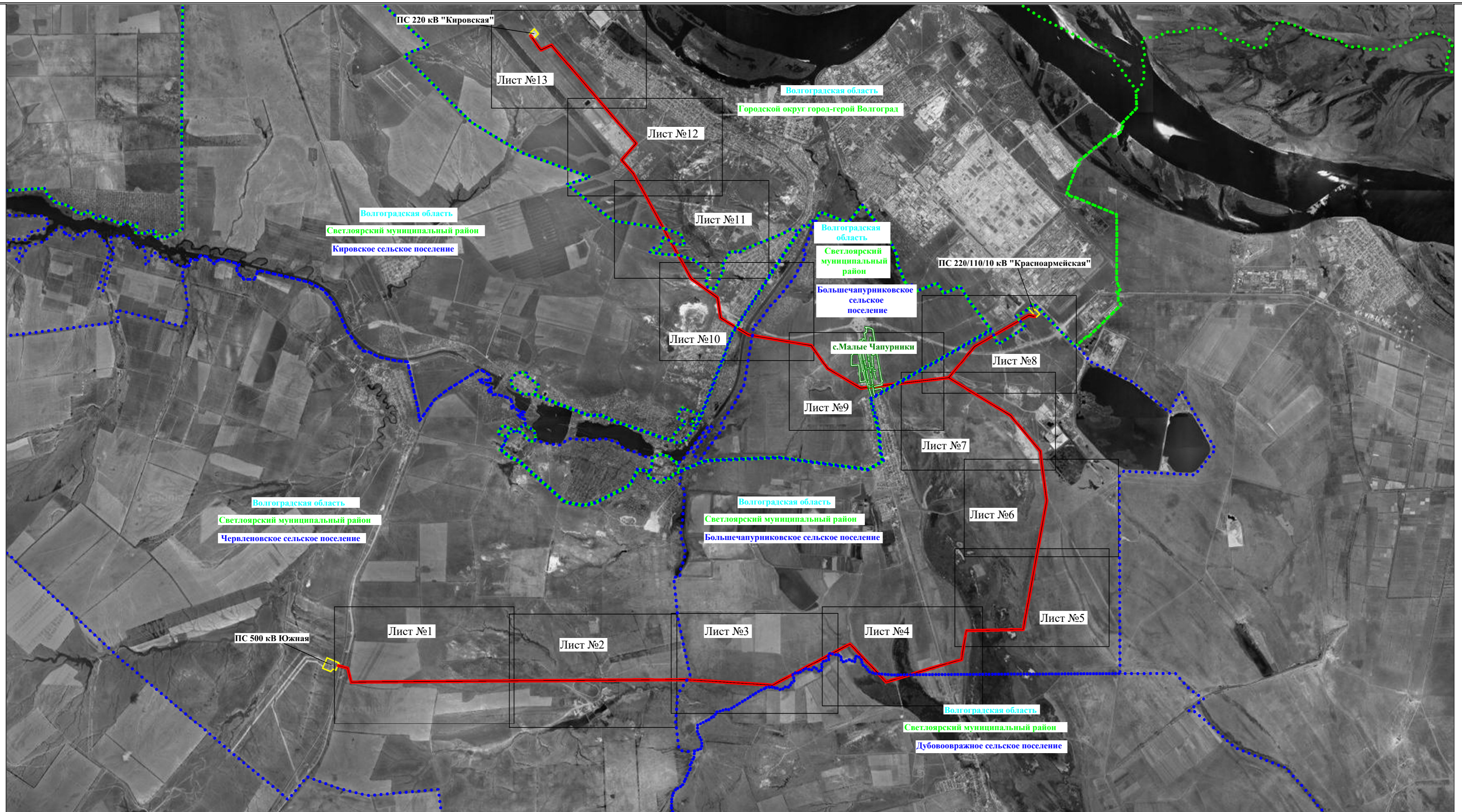
416	453279.56	1416952.98	<i>0,10</i>
417	453156.83	1417170.10	<i>0,10</i>
418	453038.93	1417377.88	<i>0,10</i>
419	453036.15	1417381.81	<i>0,10</i>
420	453032.99	1417384.89	<i>0,10</i>
421	452856.63	1417530.76	<i>0,10</i>
422	452688.54	1417675.72	<i>0,10</i>
423	452490.37	1417847.84	<i>0,10</i>
424	452323.53	1417991.01	<i>0,10</i>
425	452168.74	1418124.03	<i>0,10</i>
426	451973.44	1418295.13	<i>0,10</i>
427	451945.69	1418322.56	<i>0,10</i>
428	451938.76	1418326.98	<i>0,10</i>
429	451931.05	1418329.18	<i>0,10</i>
430	451772.23	1418342.14	<i>0,10</i>
431	451548.18	1418377.76	<i>0,10</i>
432	451287.48	1418417.81	<i>0,10</i>
433	451069.94	1418452.10	<i>0,10</i>
434	450844.24	1418487.41	<i>0,10</i>
435	450625.74	1418520.54	<i>0,10</i>
436	450406.29	1418552.62	<i>0,10</i>
437	450402.80	1418553.07	<i>0,10</i>
438	450398.74	1418552.65	<i>0,10</i>
439	450153.23	1418514.19	<i>0,10</i>
440	449887.78	1418470.55	<i>0,10</i>
441	449638.90	1418430.13	<i>0,10</i>
442	449388.74	1418388.98	<i>0,10</i>
443	449143.17	1418349.09	<i>0,10</i>
444	448892.27	1418308.39	<i>0,10</i>
445	448648.82	1418268.63	<i>0,10</i>
446	448382.93	1418224.93	<i>0,10</i>
447	448150.49	1418187.09	<i>0,10</i>
448	447901.57	1418146.86	<i>0,10</i>
449	447659.90	1418107.59	<i>0,10</i>
450	447415.34	1418067.39	<i>0,10</i>
451	447169.81	1418027.31	<i>0,10</i>
452	446921.52	1417986.41	<i>0,10</i>
453	446677.22	1417946.33	<i>0,10</i>
454	446436.93	1417908.41	<i>0,10</i>
455	446428.85	1417905.66	<i>0,10</i>
456	446422.17	1417900.35	<i>0,10</i>
457	446417.47	1417892.61	<i>0,10</i>
458	446415.83	1417883.70	<i>0,10</i>
459	446402.96	1417575.89	<i>0,10</i>
460	446393.87	1417348.42	<i>0,10</i>
461	446378.87	1416965.60	<i>0,10</i>
462	446369.76	1416731.93	<i>0,10</i>

463	446357.53	1416425.73	0,10
464	446346.95	1416149.78	0,10
465	446144.69	1416118.21	0,10
466	445917.93	1416081.36	0,10
467	445692.30	1416044.68	0,10
468	445479.63	1416017.20	0,10
469	445472.68	1416015.25	0,10
470	445466.58	1416011.40	0,10
471	445461.83	1416005.96	0,10
472	445458.84	1415999.40	0,10
473	445406.26	1415818.86	0,10
474	445326.93	1415572.25	0,10
475	445256.67	1415354.58	0,10
476	445181.29	1415117.99	0,10
477	445105.81	1414884.42	0,10
478	445027.52	1414641.21	0,10
479	444964.24	1414443.82	0,10
480	444835.45	1414043.60	0,10
481	444777.88	1413862.97	0,10
482	444723.03	1413692.31	0,10
483	444721.84	1413685.57	0,10
484	444722.54	1413678.75	0,10
485	444725.05	1413672.38	0,10
486	444729.20	1413666.93	0,10
487	444917.02	1413480.21	0,10
488	445044.52	1413354.20	0,10
489	445232.47	1413169.09	0,10
490	445412.24	1412990.84	0,10
491	445595.90	1412809.78	0,10
492	445730.91	1412675.89	0,10
493	445862.80	1412547.12	0,10
494	445775.54	1412387.94	0,10
495	445659.58	1412180.74	0,10
496	445544.75	1411975.46	0,10
497	445448.94	1411800.88	0,10
498	445340.85	1411609.91	0,10
499	445217.46	1411387.25	0,10
500	445111.73	1411197.77	0,10
501	444997.15	1410992.62	0,10
502	444933.14	1410875.33	0,10
503	444858.14	1410742.93	0,10
504	444751.03	1410548.52	0,10
505	444654.69	1410375.03	0,10
506	444559.51	1410208.31	0,10
507	444557.99	1410205.08	0,10
508	444556.61	1410200.16	0,10
509	444556.27	1410195.38	0,10

510	444565.71	1410003.64	<i>0,10</i>
511	444576.82	1409747.93	<i>0,10</i>
512	444588.34	1409489.00	<i>0,10</i>
513	444609.98	1408981.00	<i>0,10</i>
514	444621.25	1408724.66	<i>0,10</i>
515	444632.10	1408473.08	<i>0,10</i>
516	444643.19	1408226.00	<i>0,10</i>
517	444654.97	1407958.53	<i>0,10</i>
518	444666.38	1407693.30	<i>0,10</i>
519	444673.46	1407518.33	<i>0,10</i>
520	444667.55	1407306.87	<i>0,10</i>
521	444660.90	1407051.24	<i>0,10</i>
522	444654.79	1406798.92	<i>0,10</i>
523	444651.02	1406656.97	<i>0,10</i>
524	444644.20	1406400.27	<i>0,10</i>
525	444637.62	1406143.21	<i>0,10</i>
526	444630.88	1405885.09	<i>0,10</i>
527	444623.70	1405629.76	<i>0,10</i>
528	444617.38	1405372.97	<i>0,10</i>
529	444610.95	1405121.23	<i>0,10</i>
530	444604.73	1404866.97	<i>0,10</i>
531	444599.46	1404675.34	<i>0,10</i>
532	444592.57	1404416.47	<i>0,10</i>
533	444585.53	1404165.30	<i>0,10</i>
534	444578.37	1403907.39	<i>0,10</i>
535	444572.06	1403654.02	<i>0,10</i>
536	444564.84	1403395.77	<i>0,10</i>
537	444558.80	1403143.19	<i>0,10</i>
538	444552.08	1402890.19	<i>0,10</i>
539	444544.90	1402637.06	<i>0,10</i>
540	444538.74	1402380.84	<i>0,10</i>
541	444531.91	1402133.50	<i>0,10</i>
542	444525.72	1401885.57	<i>0,10</i>
543	444519.20	1401638.43	<i>0,10</i>
544	444512.61	1401390.34	<i>0,10</i>
545	444506.12	1401147.20	<i>0,10</i>
546	444500.30	1400899.21	<i>0,10</i>
547	444492.52	1400651.13	<i>0,10</i>
548	444485.78	1400383.64	<i>0,10</i>
549	444479.01	1400134.57	<i>0,10</i>
550	444472.56	1399877.07	<i>0,10</i>
551	444466.46	1399658.71	<i>0,10</i>
552	444458.72	1399382.40	<i>0,10</i>
553	444452.81	1399143.27	<i>0,10</i>
554	444446.86	1398913.68	<i>0,10</i>
555	444440.22	1398666.95	<i>0,10</i>
556	444433.66	1398423.66	<i>0,10</i>

557	444427.89	1398176.23	<i>0,10</i>
558	444421.36	1397933.82	<i>0,10</i>
559	444414.97	1397690.51	<i>0,10</i>
560	444407.67	1397447.95	<i>0,10</i>
561	444402.61	1397229.83	<i>0,10</i>
562	444403.77	1397221.72	<i>0,10</i>
563	444407.49	1397214.41	<i>0,10</i>
564	444413.37	1397208.70	<i>0,10</i>
565	444420.79	1397205.20	<i>0,10</i>
566	444629.82	1397145.96	<i>0,10</i>
567	444835.13	1397088.55	<i>0,10</i>
568	444903.84	1396811.09	<i>0,10</i>
1	444914.52	1396779.11	<i>0,10</i>

Схема расположения границ публично сервитута



Используемые условные знаки и обозначения:

- проектные границы публично сервитута;
- местоположение инженерного сооружения;

с. Малые Чапурилки

Условные границы административно-территориальных образований:
- границы и наименование населенного пункта;

Большечапуриновское сельское поселение

-границы и наименование поселения;

Светлоярский муниципальный район

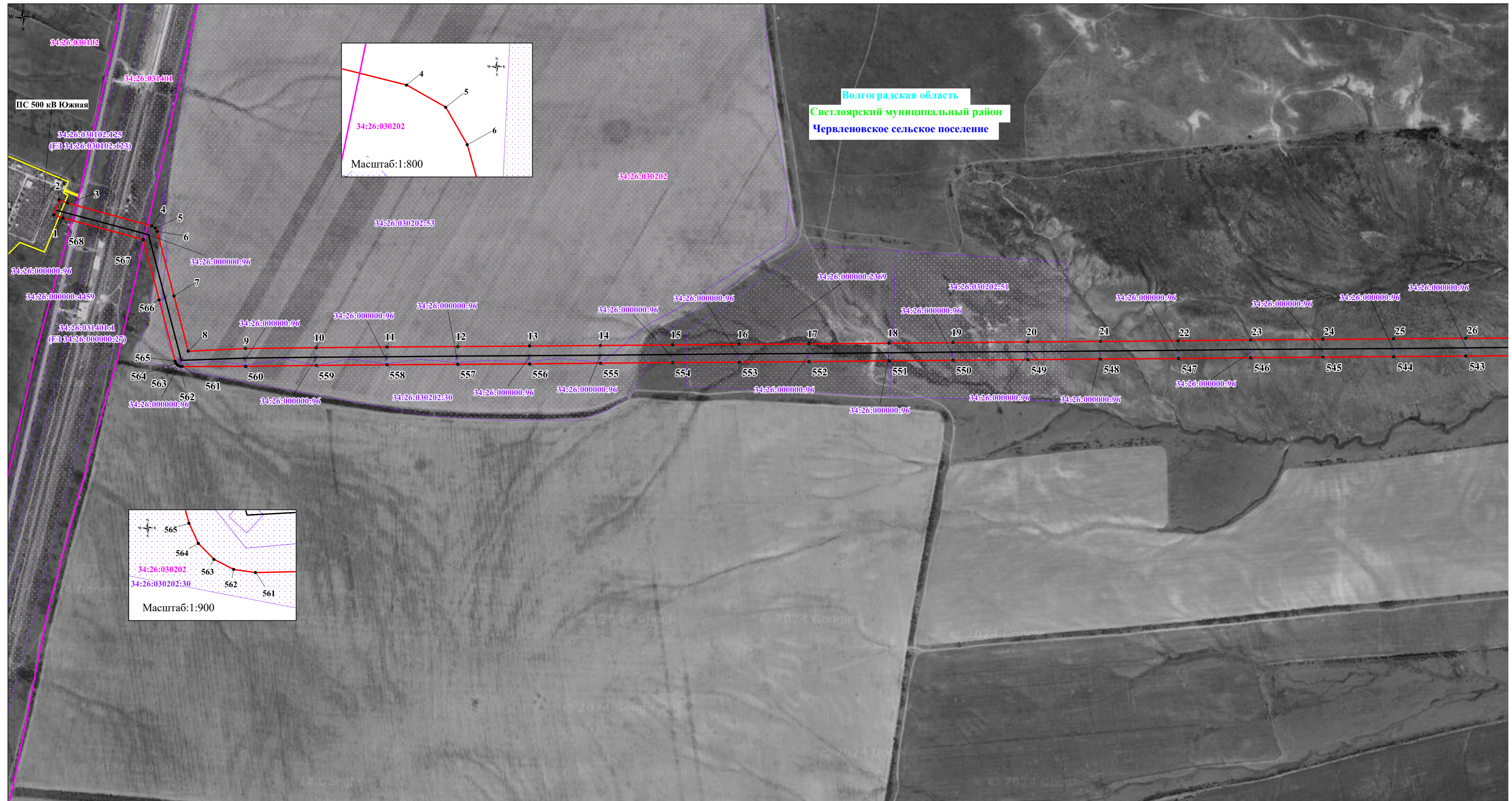
-границы и наименование муниципального района, городского округа;

Волгоградская область

-наименование субъекта.

Масштаб: 1:85000

Схема расположения границ публичного сервитута



Используемые условные знаки и обозначения:

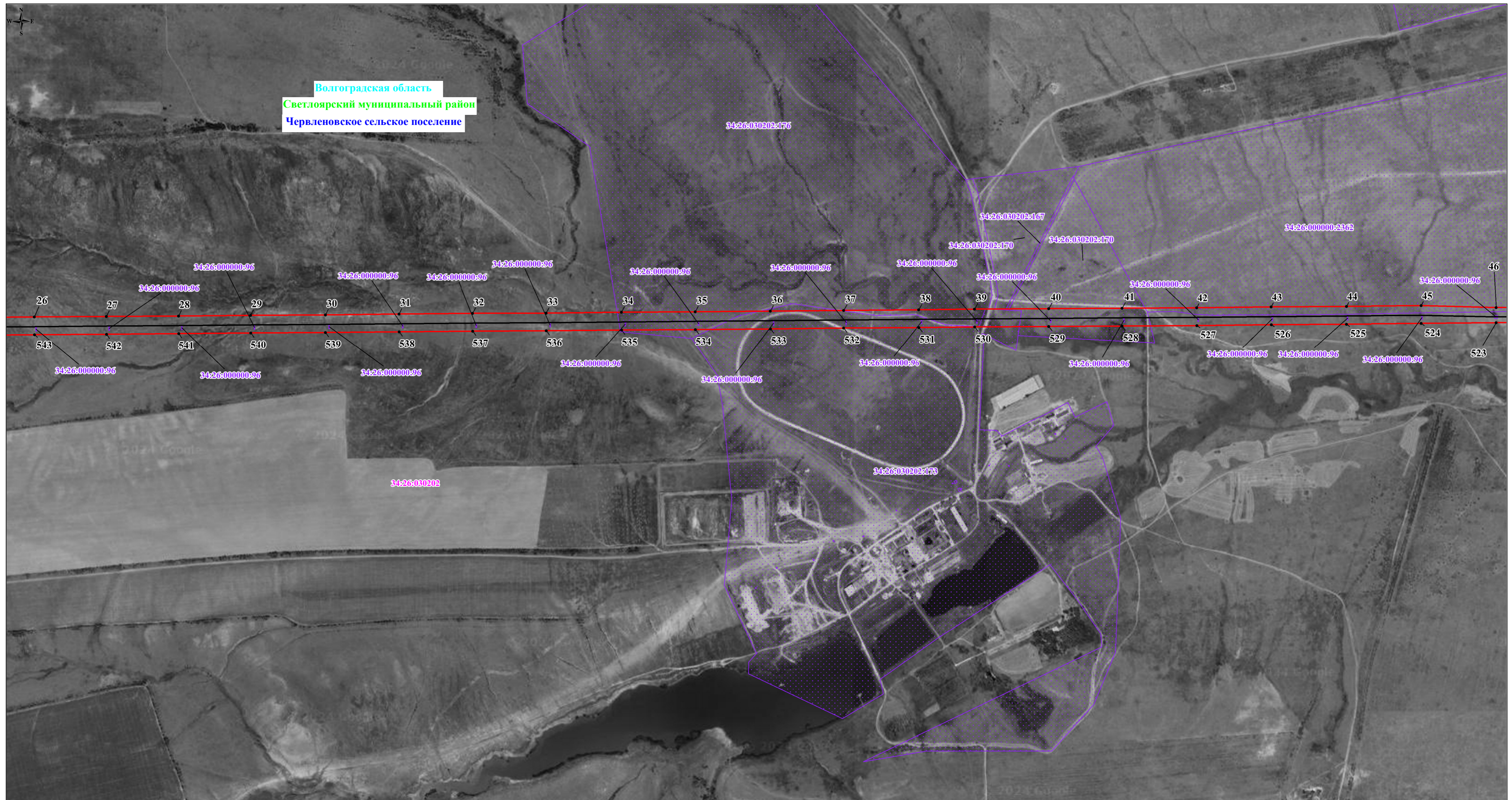
- проектные границы публичного сервитута;
- местоположение инженерного сооружения;
- 1** - характерные точки проектных границ публичного сервитута;
- 34:26:061102:9 - границы и кадастровые номера земельных участков, в отношении которых испрашивается публичный сервитут;
- 34:26:061102 - границы и номера кадастровых кварталов, в отношении которых испрашивается публичный сервитут.

- Условные границы административно-территориальных образований:
- + - границы и наименование населенного пункта;
 - - границы и наименование поселения;
 - - границы и наименование муниципального района, городского округа;
 - - наименование субъекта.

Масштаб: 1:900

Выноска 1

Схема расположения границ публичного сервитута



Используемые условные знаки и обозначения:

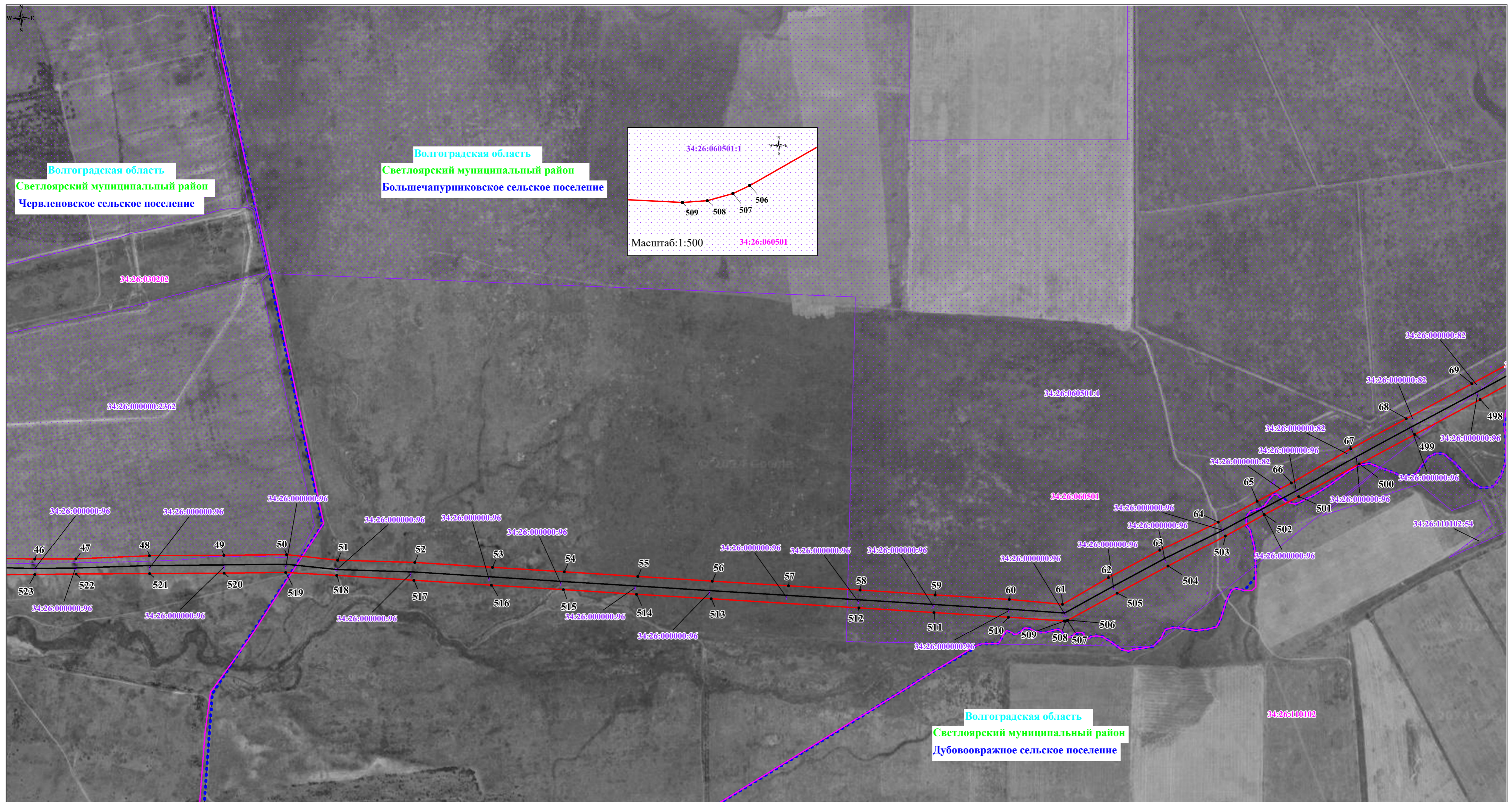
- проектные границы публичного сервитута;
- местоположение инженерного сооружения;
- 1 - характерные точки проектных границ публичного сервитута;
- 34:26:061102:9 - границы и кадастровые номера земельных участков, в отношении которых испрашивается публичный сервитут;
- 34:26:061102 - границы и номера кадастровых кварталов, в отношении которых испрашивается публичный сервитут.

- Условные границы административно-территориальных образований:
- с. Малые Чапурилки - границы и наименование населенного пункта;
 - Большечапуриковское сельское поселение - границы и наименование поселения;
 - Светлойарский муниципальный район - границы и наименование муниципального района, городского округа;
 - Волгоградская область - наименование субъекта.

Масштаб: 1:9000

Выноска 2

Схема расположения границ публичного сервитута



Используемые условные знаки и обозначения:

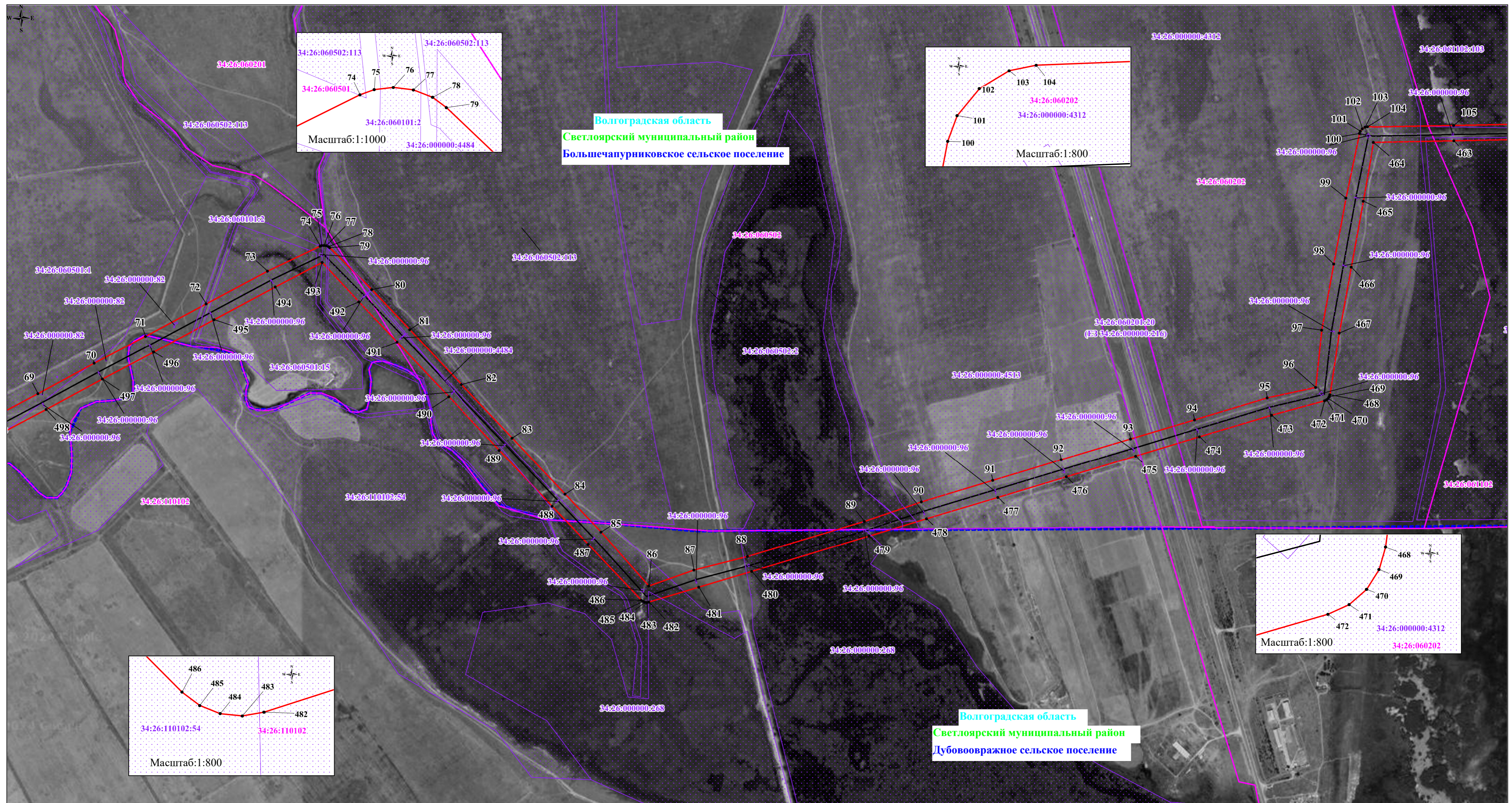
- проектные границы публичного сервитута;
- местоположение инженерного сооружения;
- характерные точки проектных границ публичного сервитута;
- границы и кадастровые номера земельных участков, в отношении которых испрашивается публичный сервитут;
- границы и номера кадастровых кварталов, в отношении которых испрашивается публичный сервитут.

- Условные границы административно-территориальных образований:
- границы и наименование населенного пункта;
 - границы и наименование поселения;
 - границы и наименование муниципального района, городского округа;
 - наименование субъекта.

Масштаб: 1:9000

Выноска 3

Схема расположения границ публичного сервитута



Используемые условные знаки и обозначения:

- проектные границы публичного сервитута;
- местоположение инженерного сооружения;
- 1 - характерные точки проектных границ публичного сервитута;
- 34:26:061102:9 - границы и кадастровые номера земельных участков, в отношении которых испрашивается публичный сервитут;
- 34:26:061102 - границы и номера кадастровых кварталов, в отношении которых испрашивается публичный сервитут.

- с. Малые Чапурички
- Большечапуриновское сельское поселение
- Светлоярский муниципальный район
- Волгоградская область

- Условные границы административно-территориальных образований:
- границы и наименование населенного пункта;
 - границы и наименование поселения;
 - границы и наименование муниципального района, городского округа;
 - наименование субъекта.

Масштаб: 1:9000

Выноска 4

Схема расположения границ публичного сервитута



Используемые условные знаки и обозначения:

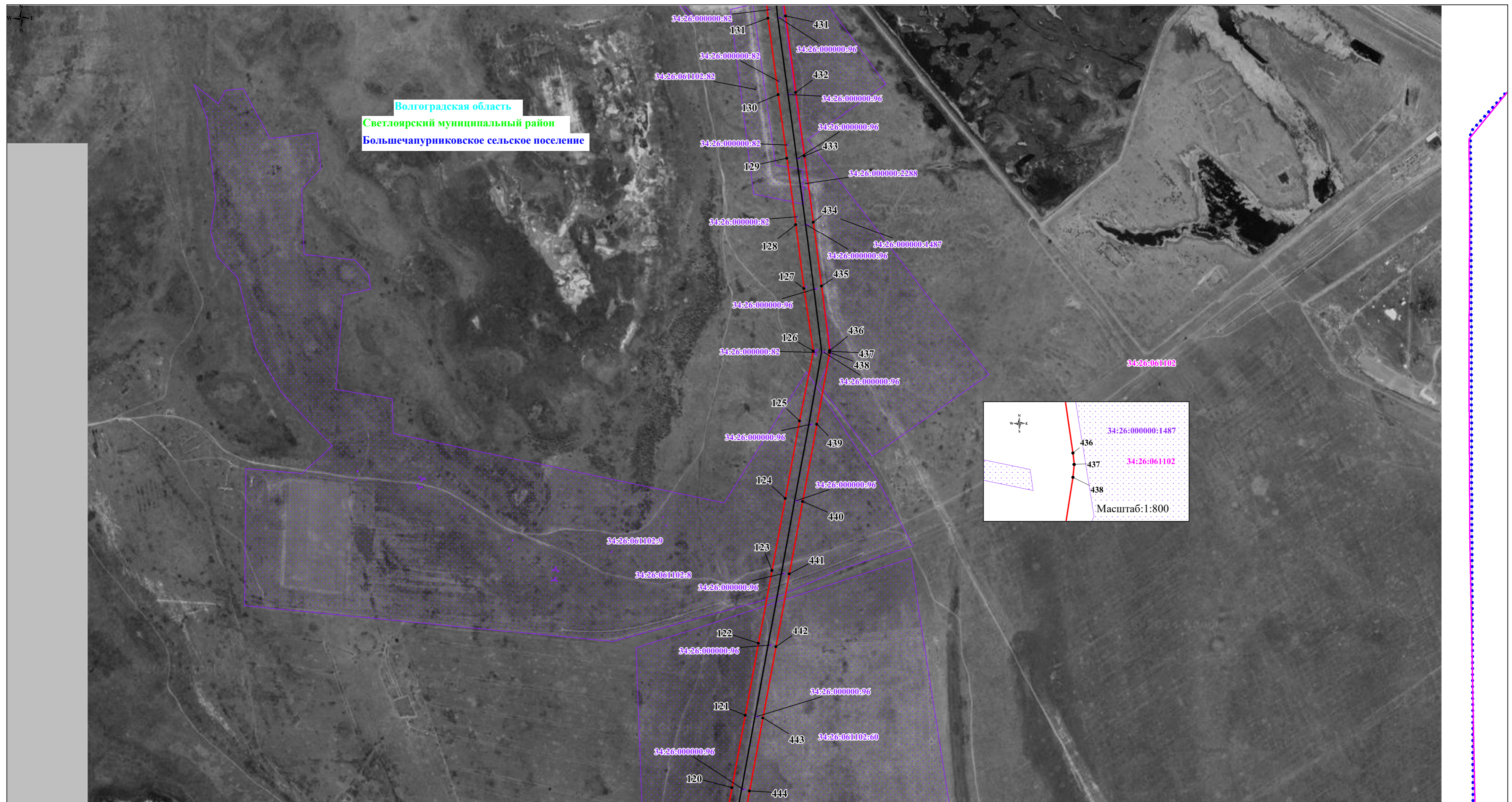
- проектные границы публичного сервитута;
- местоположение инженерного сооружения;
- 1 - характерные точки проектных границ публичного сервитута;
- 34:26:061102:9 - границы и кадастровые номера земельных участков, в отношении которых испрашивается публичный сервитут;
- 34:26:061102 - границы и номера кадастровых кварталов, в отношении которых испрашивается публичный сервитут.

- Условные границы административно-территориальных образований:
- + с. Малые Чапурики - границы и наименование населенного пункта;
 - Большечапурниковское сельское поселение - границы и наименование поселения;
 - Светлоярский муниципальный район - границы и наименование муниципального района, городского округа;
 - Волгоградская область - наименование субъекта.

Масштаб: 1:9000

Выноска 5

Схема расположения границ публичного сервитута



- Используемые условные знаки и обозначения:
- проектные границы публичного сервитута;
 - местоположение инженерного сооружения;
 - 1 - характерные точки проектных границ публичного сервитута;
 - 34:26:061102:9 - границы и кадастровые номера земельных участков, в отношении которых испрашивается публичный сервитут;
 - 34:26:061102 - границы и номера кадастровых кварталов, в отношении которых испрашивается публичный сервитут.

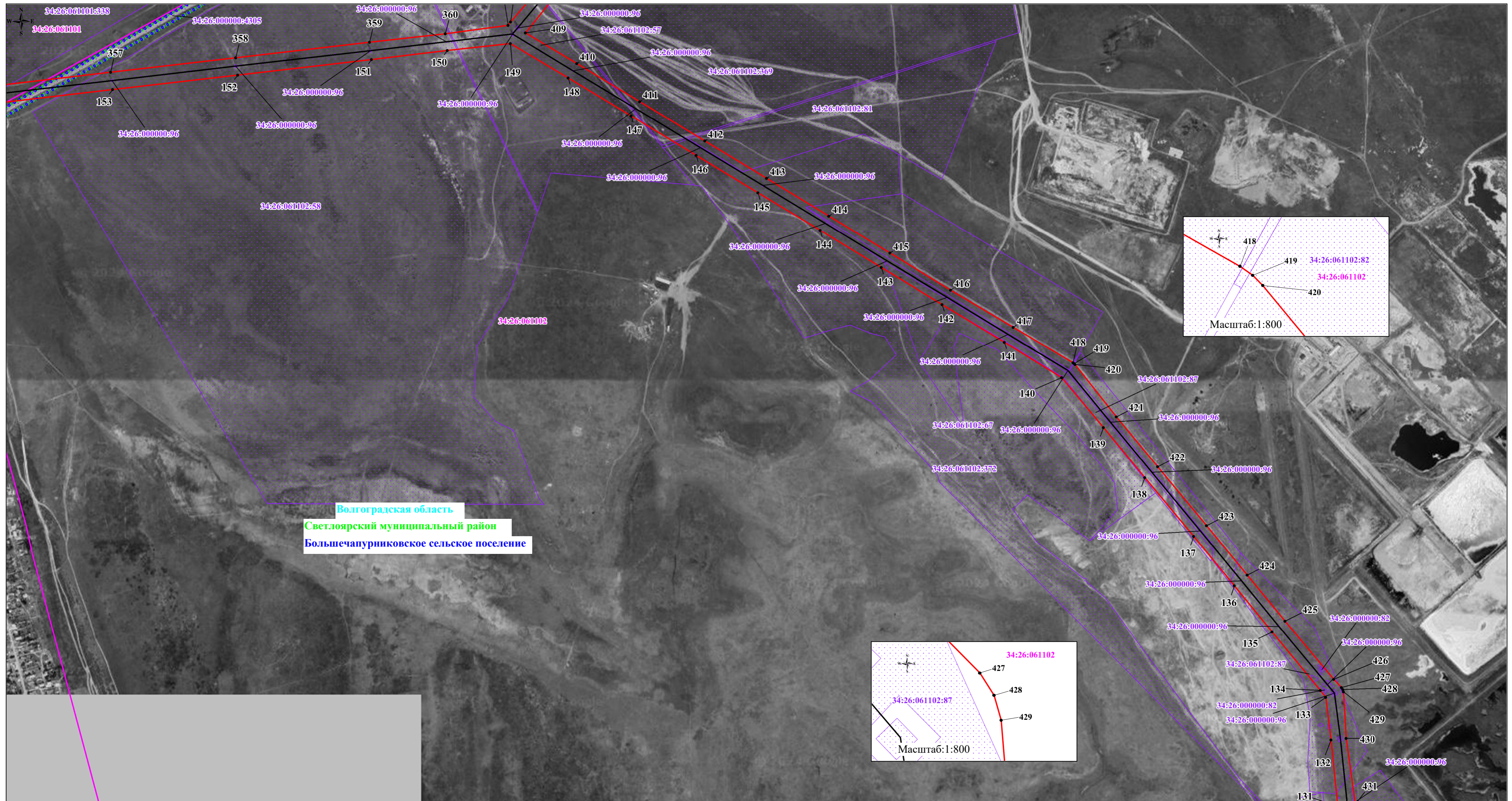
- с. Малы Чепурички
- Большечапуриковское сельское поселение
- Светлойарский муниципальный район
- Волгоградская область

- Условные границы административно-территориальных образований:
- границы и наименование населенного пункта;
 - границы и наименование поселения;
 - границы и наименование муниципального района, городского округа;
 - наименование субъекта.

Масштаб: 1:9000

Выноска 6

Схема расположения границ публичного сервитута



Используемые условные знаки и обозначения:

- проектные границы публичного сервитута;
- местоположение инженерного сооружения;
- 1 - характерные точки проектных границ публичного сервитута;
- 34:26:061102:9 - границы и кадастровые номера земельных участков, в отношении которых испрашивается публичный сервитут;
- 34:26:061102 - границы и номера кадастровых кварталов, в отношении которых испрашивается публичный сервитут.

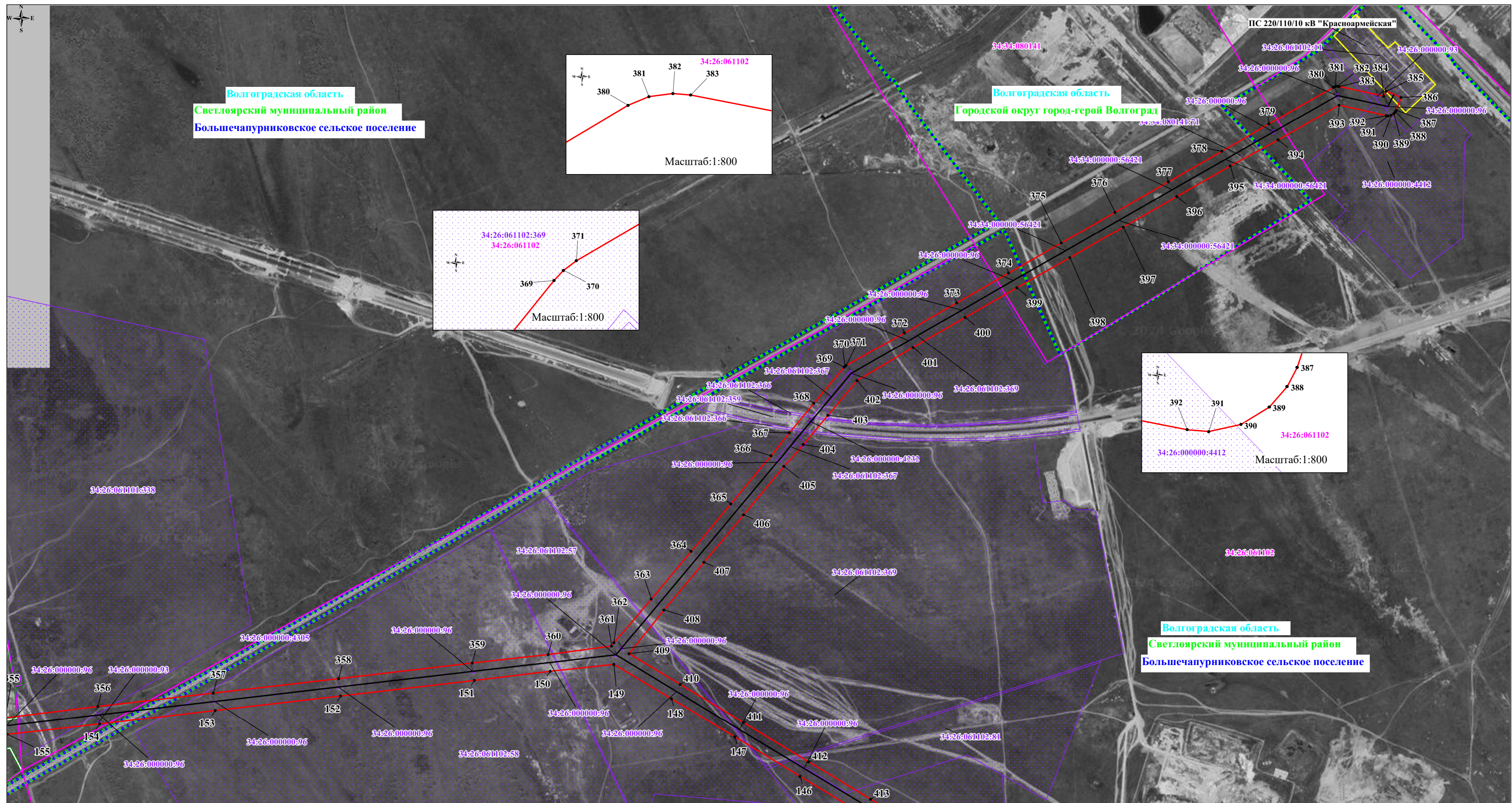
- с. Малые Чапурики
- Большечапуриковское сельское поселение
- Светлоярский муниципальный район
- Волгоградская область

- Условные границы административно-территориальных образований:
- границы и наименование населенного пункта;
 - границы и наименование поселения;
 - границы и наименование муниципального района, городского округа;
 - наименование субъекта.

Масштаб: 1:9000

Выноска 7

Схема расположения границ публичного сервитута



Волгоградская область
Светлоярский муниципальный район
Большечапурниковское сельское поселение

Волгоградская область
Городской округ город-герой Волгоград

Волгоградская область
Светлоярский муниципальный район
Большечапурниковское сельское поселение

- Используемые условные знаки и обозначения:
- проектные границы публичного сервитута;
 - местоположение инженерного сооружения;
 - 1 - характерные точки проектных границ публичного сервитута;
 - 34:26:061102:9 - границы и кадастровые номера земельных участков, в отношении которых испрашивается публичный сервитут;
 - 34:26:061102 - границы и номера кадастровых кварталов, в отношении которых испрашивается публичный сервитут.

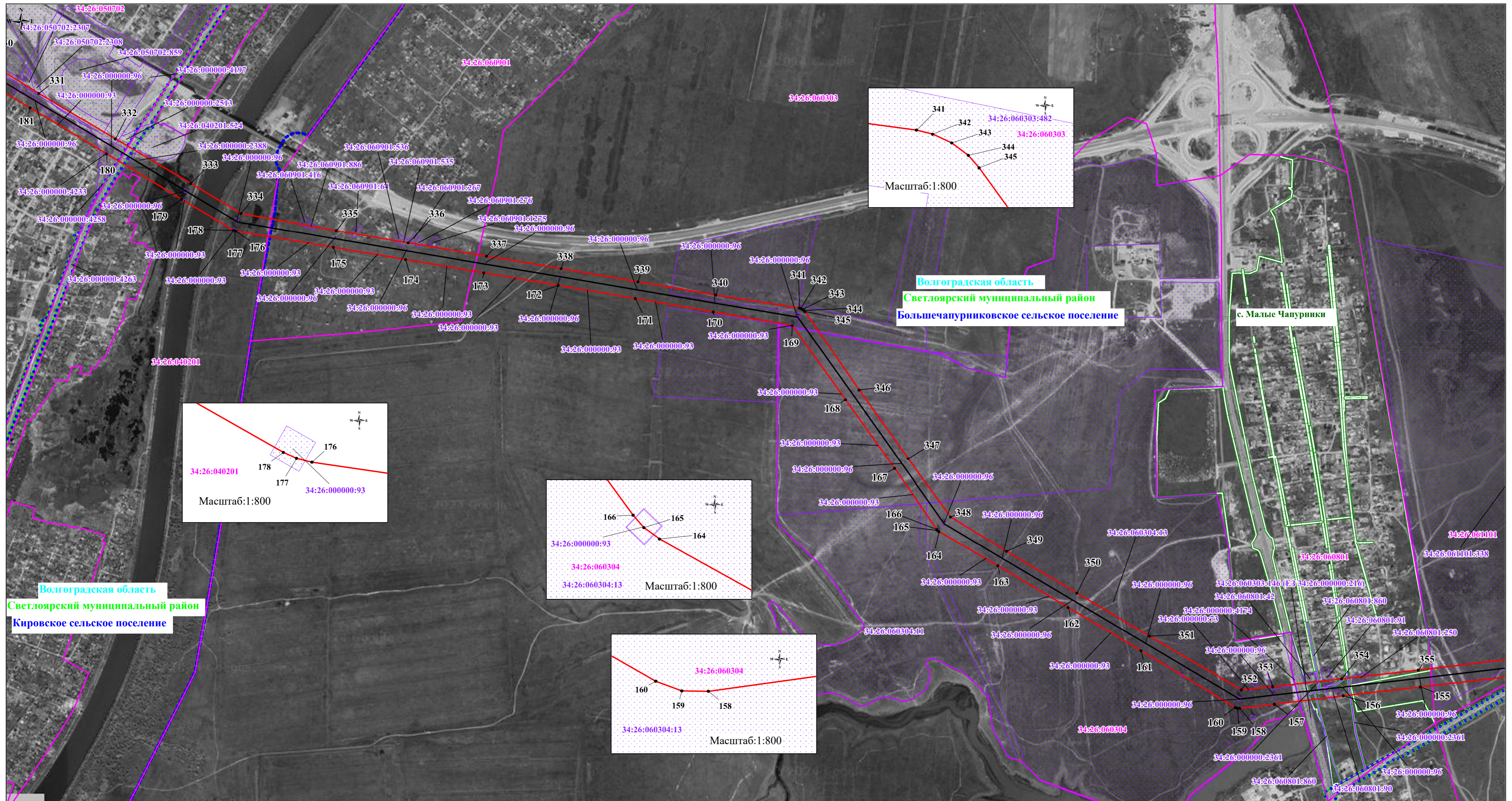
- с. Малые Чапурики
- Большечапурниковское сельское поселение
- Светлоярский муниципальный район
- Волгоградская область

- Условные границы административно-территориальных образований:
- границы и наименование населенного пункта;
 - границы и наименование поселения;
 - границы и наименование муниципального района, городского округа;
 - наименование субъекта.

Масштаб: 1:9000

Выноска 8

Схема расположения границ публичного сервитута



Волгоградская область
Светлоярский муниципальный район
Кировское сельское поселение

Волгоградская область
Светлоярский муниципальный район
Большечапуриновское сельское поселение

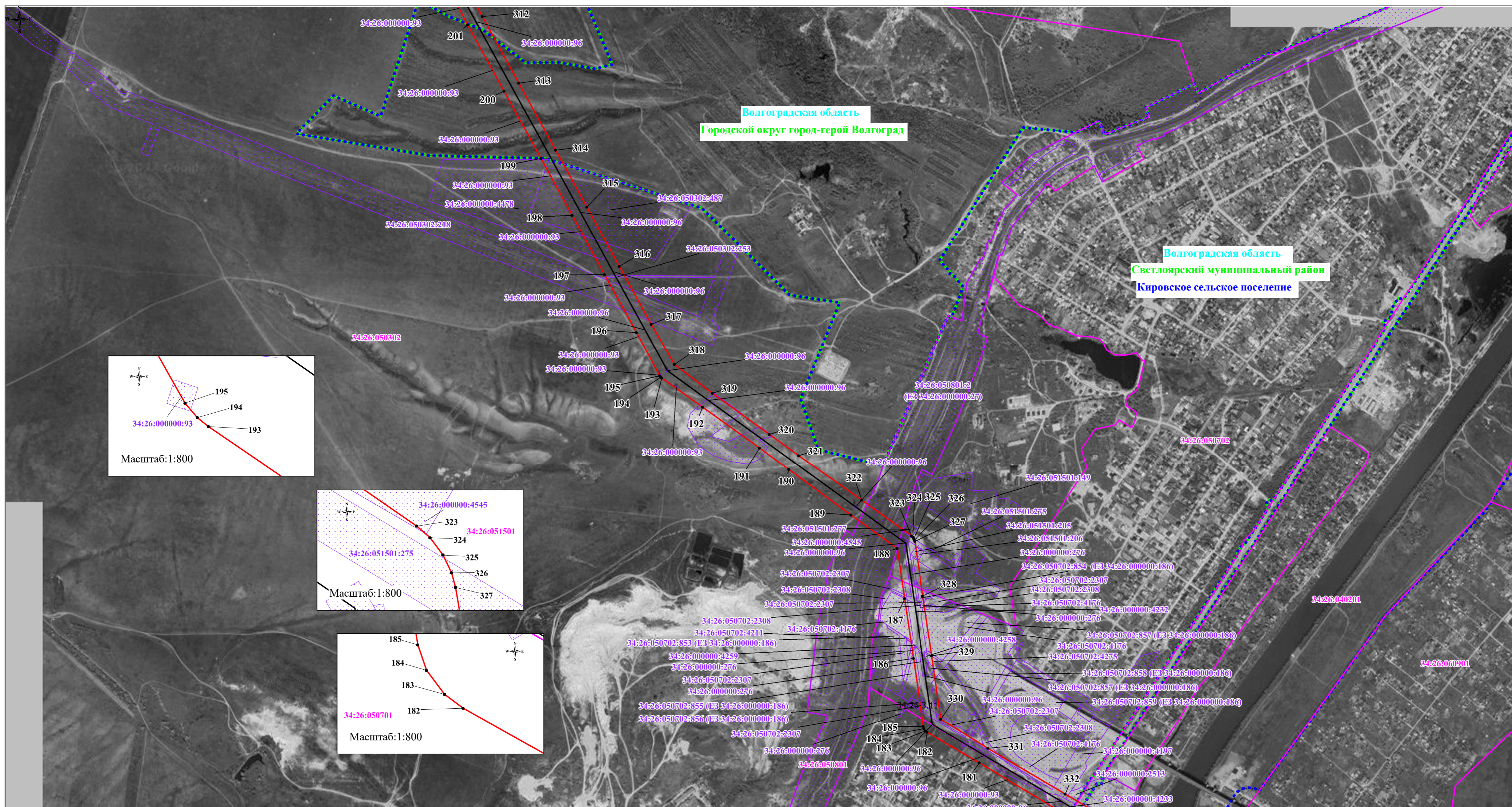
с. Малые Чапурилки

- Используемые условные знаки и обозначения:
- проектные границы публичного сервитута;
 - местоположение инженерного сооружения;
 - 1 - характерные точки проектных границ публичного сервитута;
 - 34:26:061102:9 - границы и кадастровые номера земельных участков, в отношении которых испрашивается публичный сервитут;
 - 34:26:061102 - границы и номера кадастровых кварталов, в отношении которых испрашивается публичный сервитут.

- с. Малые Чапурилки
- Большечапуриновское сельское поселение
- Светлоярский муниципальный район
- Волгоградская область

- Условные границы административно-территориальных образований:
- границы и наименование населенного пункта;
 - границы и наименование поселения;
 - границы и наименование муниципального района, городского округа;
 - наименование субъекта.

Схема расположения границ публичного сервитута



Используемые условные знаки и обозначения:

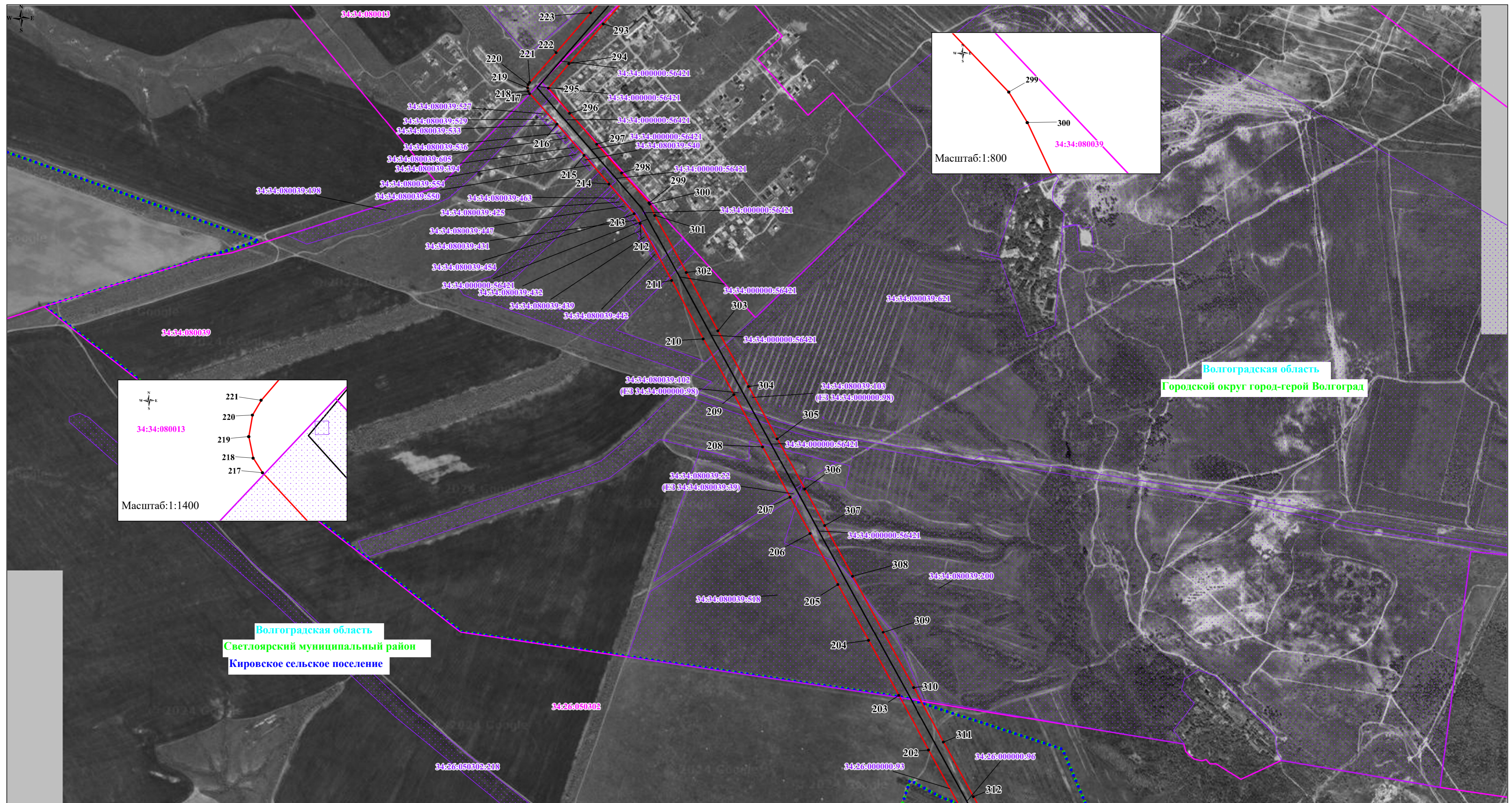
- - проектные границы публичного сервитута;
- местоположение инженерного сооружения;
- 1 - характерные точки проектных границ публичного сервитута;
- 34:26:061102:9 - границы и кадастровые номера земельных участков, в отношении которых испрашивается публичный сервитут;
- 34:26:061102 - границы и номера кадастровых кварталов, в отношении которых испрашивается публичный сервитут.

- Условные границы административно-территориальных образований:
- - границы и наименование населенного пункта;
 - - границы и наименование поселения;
 - ● ● ● ● - границы и наименование муниципального района, городского округа;
 - - наименование субъекта.
- с. Малые Чапуришки
 Большечапурниковское сельское поселение
 Светлоярский муниципальный район
 Волгоградская область

Масштаб: 1:9000

Выноска 10

Схема расположения границ публичного сервитута



Используемые условные знаки и обозначения:

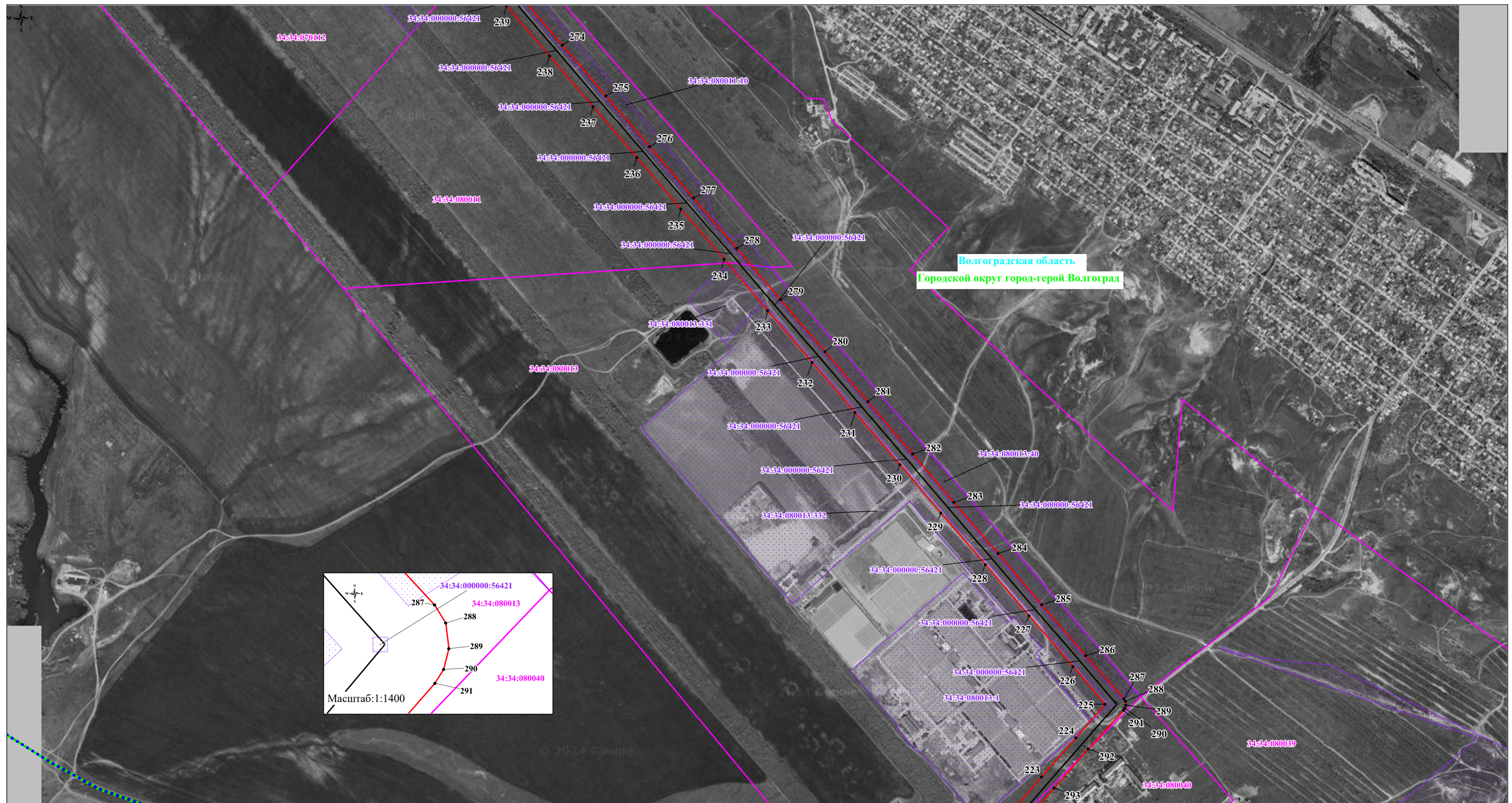
- проектные границы публичного сервитута;
- местоположение инженерного сооружения;
- 1 - характерные точки проектных границ публичного сервитута;
- 34:26:061102:9 - границы и кадастровые номера земельных участков, в отношении которых испрашивается публичный сервитут;
- 34:26:061102 - границы и номера кадастровых кварталов, в отношении которых испрашивается публичный сервитут.

- с. Малые Чапуришки
- Большечапурниковское сельское поселение
- Светлоярский муниципальный район
- Волгоградская область

- Условные границы административно-территориальных образований:
- границы и наименование населенного пункта;
 - границы и наименование поселения;
 - границы и наименование муниципального района, городского округа;
 - наименование субъекта.

Масштаб: 1:9000

Схема расположения границ публичного сервитута



Используемые условные знаки и обозначения:

- проектные границы публичного сервитута;
- местоположение инженерного сооружения;
- 1 - характерные точки проектных границ публичного сервитута;
- 34:26:061102:9 - границы и кадастровые номера земельных участков, в отношении которых испрашивается публичный сервитут;
- 34:26:061102 - границы и номера кадастровых кварталов, в отношении которых испрашивается публичный сервитут.

- с. Малые Чапурилки
- Большечапурниковское сельское поселение
- Светлоярский муниципальный район
- Волгоградская область

- Условные границы административно-территориальных образований:
- границы и наименование населенного пункта;
 - границы и наименование поселения;
 - границы и наименование муниципального района, городского округа;
 - наименование субъекта.

Масштаб: 1:9000

Выноска 12

Схема расположения границ публичного сервитута



Используемые условные знаки и обозначения:

- проектные границы публичного сервитута;
- местоположение инженерного сооружения;
- характерные точки проектных границ публичного сервитута;
- границы и кадастровые номера земельных участков, в отношении которых испрашивается публичный сервитут;
- границы и номера кадастровых кварталов, в отношении которых испрашивается публичный сервитут.

- с. Малые Чапурилки
 - Большечапуриновское сельское поселение
 - Светлоярский муниципальный район
 - Волгоградская область
- Условные границы административно-территориальных образований:
- границы и наименование населенного пункта;
 - границы и наименование поселения;
 - границы и наименование муниципального района, городского округа;
 - наименование субъекта.

Масштаб: 1:9000

Выноска 13